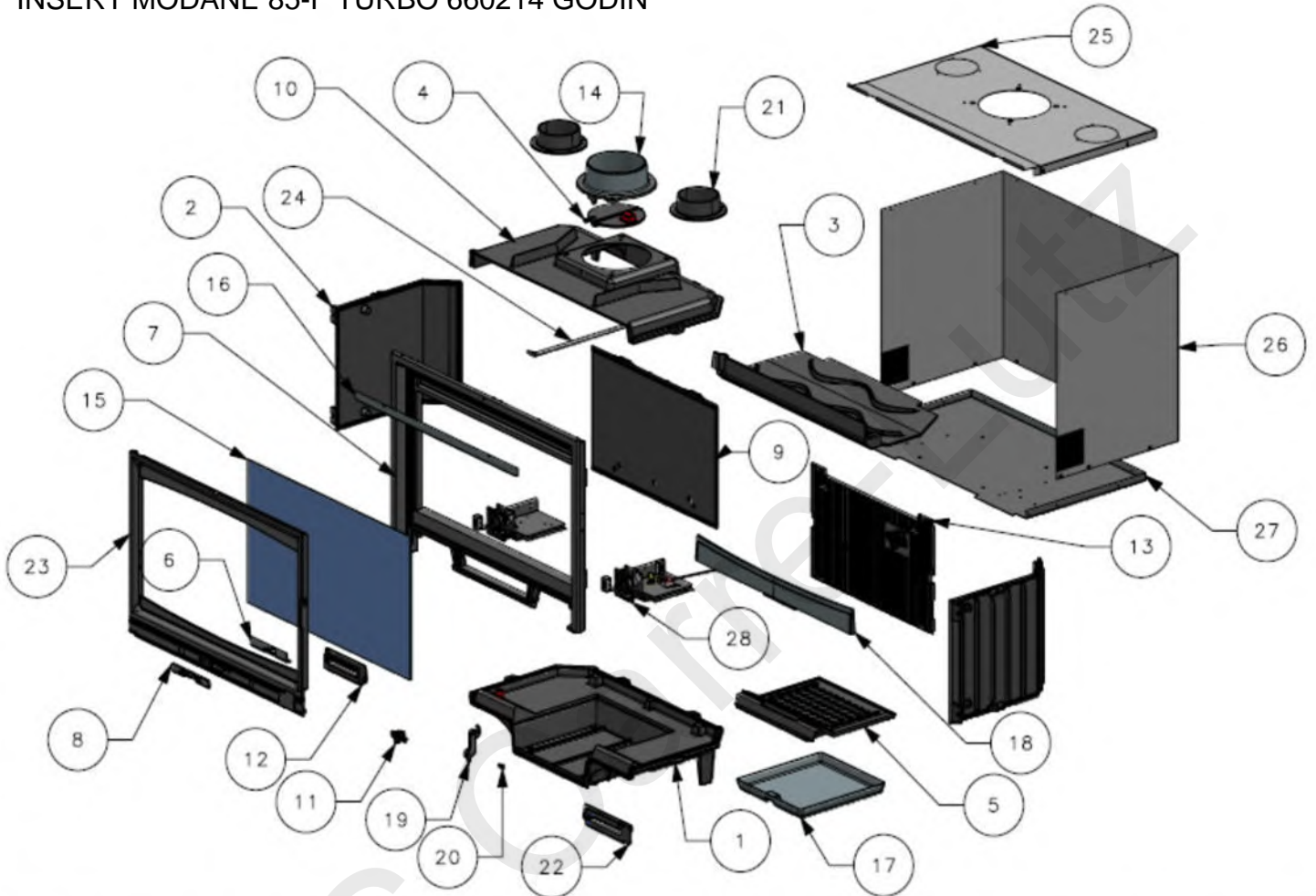


INSERT MODANE 85-F TURBO 660214 GODIN

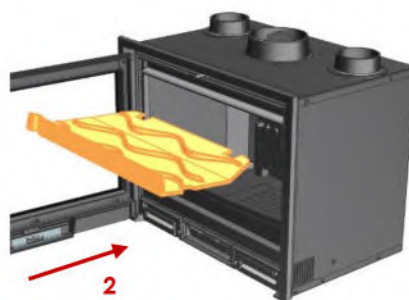


N°	Désignation	Référence	N°	Désignation	Référence
1	EMBASE MODANE 85	019926	18	CHENET	017367
2	COTE	019923	19	POIGNEE INSERT 650-750-850	017432
3	DEFLECTEUR INSERT 850	017460	20	VIS EPAULEE	3076
4	CLAPET MODANE	020143	21	SORTIE DECENTRALISATION	020140
5	GRILLE FOYERE	017465	22	SUPPLEMENT CADRE FIXE D	020356
6	EQUERRE REGISTRE TOLE	017431	23	PORTE 85 MODANE SV	020251
7	CADRE FIXE 85 MODANE	019927	24	COMMANDE CLAPET	
8	REGISTRE INSERT 85	017430	25	DESSUS CARTER MODANE	020261
9	FOND FIXE 85	019925	26	CARTER CORPS MODANE	020262
10	AVALOIR MODANE 85	019924	27	CARTER BASE MODANE	020263
11	ECUSSON		28	FAISCEAU ELECTRIQUE 85	
12	SUPPLEMENT CADRE FIXE G	020138			
13	PLAQUE DECOR MODANE 85	020242			
14	SORTIE RONDE 180 MODANE	020142			
-		017506			
15	VITRE INSERT 850	017506			
16	BAVETTE AIRWASH 850 MODANE	020260			
17	CENDRIER FONTE INSERT 850	017677			

3.1. Mise en place du déflecteur

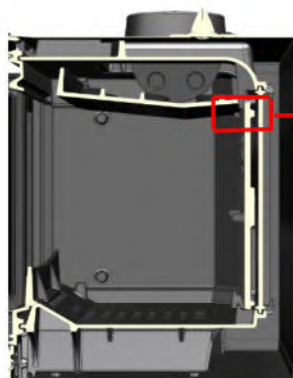


1 : Ouvrir la porte de l'insert



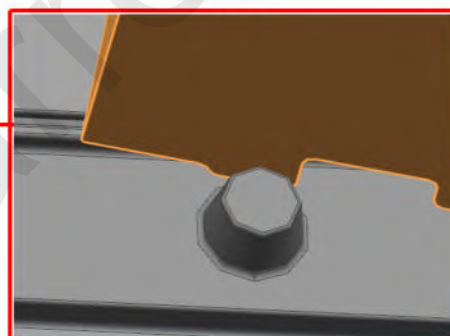
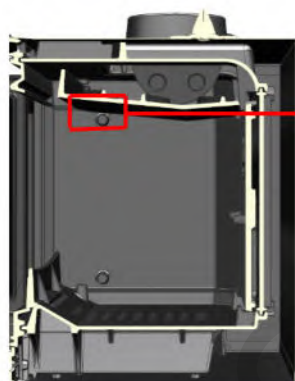
2 : Insérer le déflecteur dans l'appareil

DETAIL A



3 : Poser le déflecteur sur le haut de la plaque décor
(Vue en coupe)

DETAIL B

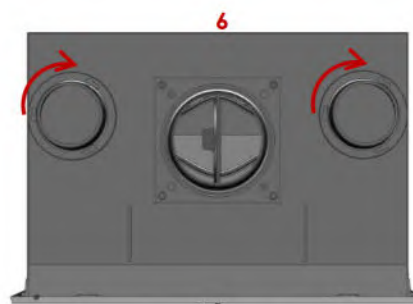


4 : Rabattre le déflecteur sur l'avant sur les taquets des côtés.

4. Mise en place des gaines de décentralisation d'air.

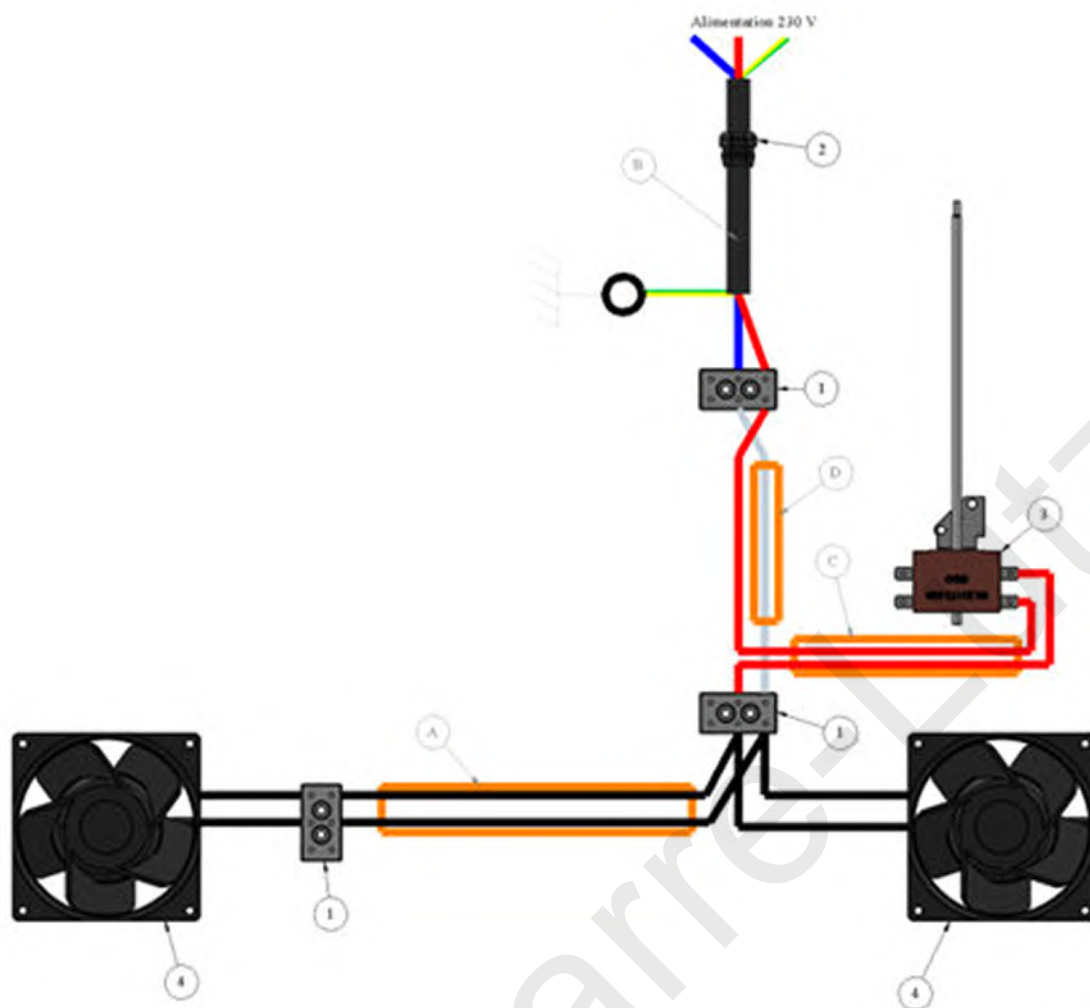


5 : Retirer les opercules.



6 : Engager les gaines dans leur emplacement

SCHEMA ELECTRIQUE (pour version turbo)



ATTENTION : Si le câble d'alimentation est endommagé, il doit être remplacé par le fabricant, son service après-vente ou des personnes de qualification similaire afin d'éviter un danger.

5. Nomenclature des composants électrique (pour version turbo)

N°	Désignation	Référence
1	Bloque jonction céramique	00001304782
2	Serre câble	00001305558
3	Thermostat température	00001308696.
4	Ventilateur 3656	00001308540
5	Grille ventilateur	00001308541